

# 新木戸小学校 PTA活動のしおり

保存版



八千代市立新木戸小学校  
PTA本部

2023年4月発行

# もくじ

◆ ごあいさつ	3
◆ 基本方針	4
◆ 運営委員会、活動内容	5
◆ 会費のお支払いについて	6
◆ 地区の紹介	7
◆ 旗振りオンライン予約について	8
◆ 資源回収	9
◆ 子ども110番の家	10
◆ 防犯対策	15
◆ ネットの危険からお子さんを守る	17
◆ PTA関連団体	18
◆ ホームページ	19

# ようこそ新木戸小学校へ！

新木戸小PTAに「強制」はありません

「できる人が」「できることを」「できる範囲で」



ニッキー

## PTAとは？



Parents(保護者)と、



Teacher(先生)が子ども達のために



Association(組織)を作って自主的にサポートする団体です。

自主的にサポートする団体なので、基本的にPTAはボランティア活動です。加入も活動も強制されるものではありません。PTAに加入するかどうかも自由です。

「なんだ、じゃあ入らなくていいや！」とか「加入したら活動しなきゃいけないなら、加入自体をやめよう。」と思われる方もいるかもしれませんが、PTAの大きな役割は、活動でのサポートと資金面でのサポートです。新木戸小学校は公立小学校なので市の予算で運営されています。子供たちにプラスアルファのサポートをしたい場合に皆さんからいただいている会費やボランティア活動がとても重要となります。会費を支払っていることもPTA活動に参加していることとなりますのでご協力いただくと助かります。

自分の子どもが楽しく小学校に通えるように、何かあればP(パッと)T(楽しく)A(集まろう)というくらいの軽い気持ちで参加していただくと助かります。PTAって聞くと“強制”ってイメージあると思いますが、強制はしません。ただみなさんと共生はしたいです。せっかく縁あって新木戸小に通い合う仲間が集まっているのですから、仲良くしていきましょう。ただ、共生の押し付けもしません。PTAのために会社を休んだり、無理をする必要はありません。

八千代市の多くの小学校はこれからどんどん児童数が減少しますが、新木戸小は逆で、しばらくの間は毎年児童数が増えていきます。保護者がどんどん増えていきますので、気楽に交流できる場も設けたいなと思ってます。もちろん「できる範囲」です。新木戸小学校のPTA活動へのご理解をよろしくお願いいたします。

# 新木戸小学校PTA基本方針

できるときに、できる人が、できることを。

## ・子ども達のために、無理なく参加できる

PTAのために会社を休まない、無理をしない、できる範囲でかまいません。都合がつくから協力してあげよう！という気持ちで参加してください

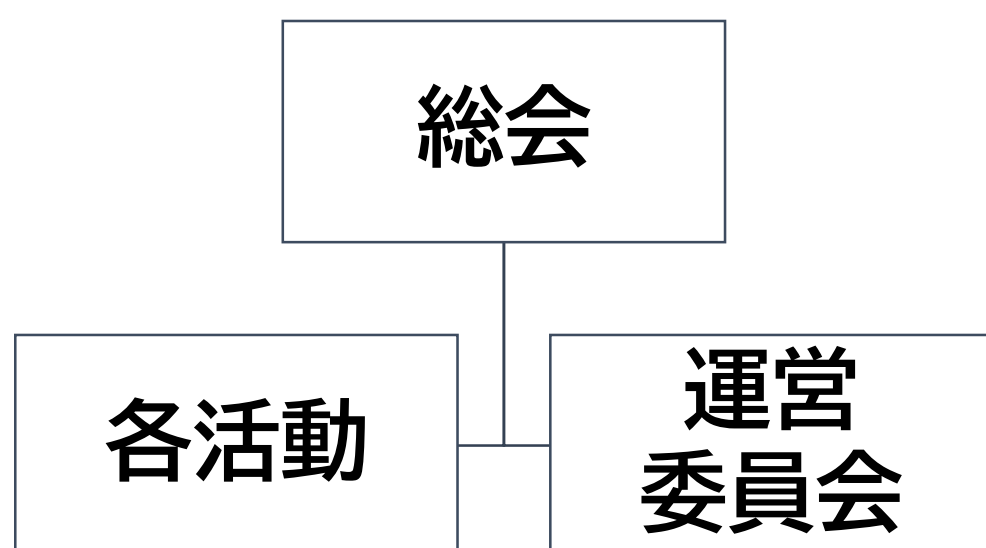
## ・親同士で友達をたくさん作れる

コロナ禍で親同士が交流する機会がなくなり、子育てや進学を相談できる相手がいなくて困っていませんか？無理なく交流できる環境を整備しようと検討中です

## ・先生の業務負担が軽くなる

長時間労働の常態化など教師の労働環境の悪化が全国的に叫ばれています。新木戸小で勤務する先生の業務負担を軽くするためのサポートも実施します

## 組織構成と主な活動



新木戸小学校には委員会活動がありません。必要最低限の活動をみなさんで効率的に実施しています。

運営委員会にて役員が企画立案し、都合がつく会員に協力していただきます。

委員会活動をしたり、仕事を休んで強制的にPTAに参加することはありません。

# 運営委員会のメンバー

## 会長

PTA運営の責任者。市や学校、地域との調整や連絡、会議体に参加。会長だよりの作成など

## 副会長

PTAと学校、地域との窓口・調整役。会長補佐。各行事の活動準備や会員への連絡窓口を実施

## 書記

総会資料作成、運営委員会議事録、Webサイト管理、本部発行文書の管理、送信など

## 会計

PTA会費、資源回収利益の管理。会費徴収や出入金の管理、金融機関での現金出し入れ

運営委員会のメンバーは1年任期ですが、任期の上限はありません。各役割に人数制限も設けていません。通常は2年ごとに交代するのが慣例となっています。その他会計監査や運営委員会をサポートする補佐、IT関連のサポートをするデジタルアドバイザーなど多くの皆様のご協力をいただきながら運営しています

## ◆ 新木戸小学校PTAの主な活動

- 通学路の旗振り(見守り)
- 図書修繕ボランティア
- 古紙・アルミ缶回収のサポートボランティア
- 学校が企画する掃除・草刈りボランティア
- 児童会が実施するベルマーク集計のサポートボランティア
- その他、子ども達のために実施したほうがいいこと

# 会費のお支払いについて

## PTA会費はオンライン決済です

新木戸小学校PTAでは、QRコードを読み込みご家庭で利用されている口座から引き落としが可能な決済システムを採用しています。毎年1回、年間3000円をお支払いいただきます。

転入生は転入月の翌月分から起算した翌年3月分までの会費をお支払いいただきます。

登録の際に、お取引銀行から発行されているネットバンキングのお客様コードやワンタイムパスワードが必要な場合があります。



### 口座登録方法

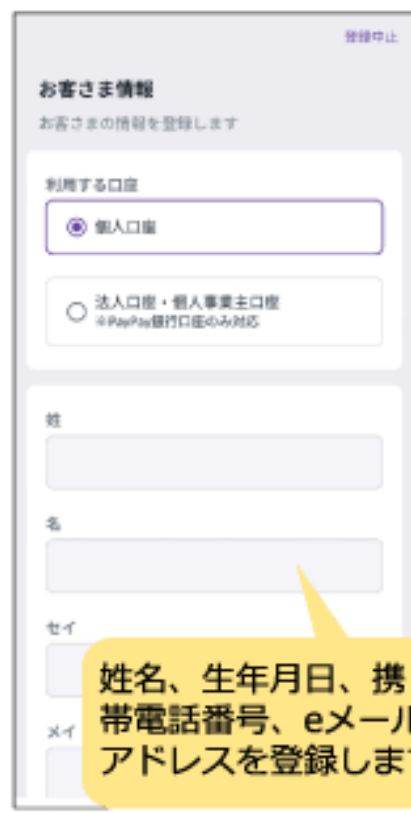


まずはストアで「PayB」を検索、ダウンロード

#### 「はじめる」をタップ



#### 1. お客様情報を登録



#### 2. お支払い方法を登録



#### 3. 支払用パスコードを登録



#### 4. 承認番号を入力



#### 登録完了



登録が完了したあとの会費決済の方法は別途お知らせの紙を配布しますのでご覧ください

# 地区のご紹介

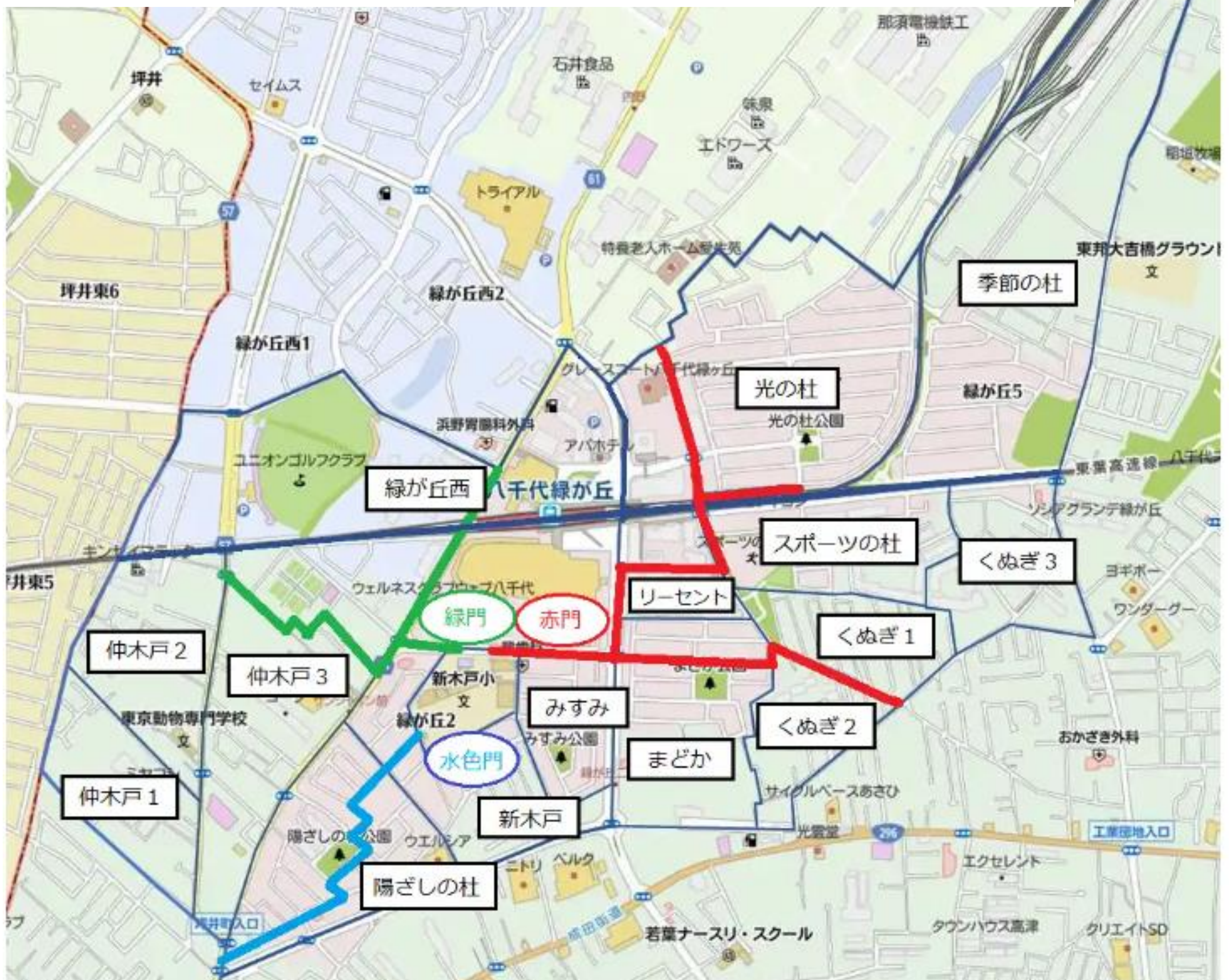
新木戸小学校では、学区を15地区に分け、方面別に『通学路』を指定しています。下記の地図でご自宅がどこの地区に該当するかと指定の通学路をご確認ください。

ご入学前にお子さんの通る『通学路』からご自宅までの『通学経路』を決め、お子さんと学校まで一緒に歩きながら道順をご確認ください。実際に時間を計って登校の目安をつけてください。登校時間は7:50～8:10です。(昇降口は7:50に開きます。)ご家庭で、安全な歩き方についてご指導をお願いいたします。

## 【入学後の方面別下校について】

入学してからの約1週間は、下校コースの方面別に分かれて下校します。学校の近くの交差点等まで教職員が送っていきませんが、そこから先はお子さんが自分で下校することになります。

入学するまでに学校から自分の家まで一人で帰れることになっていることが理想ですが、不安な場合はお迎えをお願いします。



# 旗振りオンライン予約について

・旗振りオンライン予約はPTAホームページから実施いただけます。当番予約は1家庭、3か月に1回のご協力をお願いいたします。ご協力いただけるご家庭は回数問わず、ご予約いただけますと幸いです。お住まいの地域以外の旗振り場所の予約も可能です。通勤途中、登下校の付き添い、心配な交差点などご希望の旗振り場所をお選びください。

・旗振り場所によって、開始時間が異なります。ホームページ各旗振り場所の詳細ページにてご確認ください。開始時間から約30分、旗振りをお願いします。お子さんの登下校に付き添われている保護者の皆さまも、ぜひ送迎の際にマイ旗をお持ちいただき旗振り活動にご協力ください。

・天候に関わらず、登校時に旗振りを実施します。旗振りは地域のボランティアの方もいらっしゃいますので、協力して行って下さい。また未就学児を連れての旗振りはできるだけご遠慮ください。

・体調不良や急用の際は無理せずお休みしてください。休んだ時の連絡は必要ありません。

※新木戸小学校PTAでは『団体総合補償制度』に加入しています。PTA活動中の事故・ケガ等があった場合は、保険の申請ができますので本部にご連絡ください。





# 資源回収について

地域資源回収日は、毎月第2・4水曜日です。場所の詳細はホームページをご覧ください  
資源回収の収益は、学校の教材等の購入に役立てられています。  
地域の資源回収場所にご厚意で協力いただいている方のご自宅前も含まれます。  
資源を出す方はルールを守ってお出しいただきますようよろしくお願いいたします。

地域の資源回収で集めているものは、次のものです。  
新聞紙、チラシ、雑誌、段ボール、牛乳パック、雑紙(トイレットペーパー芯、菓子箱など)、  
古紙

※防水加工された紙、においのついた紙、食品や油で汚れた紙は回収できません。

午前8時45分までに回収場所にお出し下さい。  
雨天時も回収しますが、ぬれないようビニール袋にいれてください。

※学校では、アルミ缶を常時回収しています。アルミ缶は潰さずにお持ちください。



# こども110番の家について

犯罪等の被害に遭い又は遭いそうになって助けを求めてきた子どもを保護し、警察への通報等を行う「子どもを守るボランティア活動」の一つです。「子ども110番の家」等の活動は、お子さんをお持ちの保護者や地域住民、事業者等の方々のご協力により、地域ぐるみで子どもを犯罪から守るための取り組みです。  
ご協力いただいているお宅や事業所には、目印としてプレートが掲げられています。



# 防犯対策について

## おやこでまなぼう！「いかのおすし」で毎日安全！

これまで送り迎えしていたお子さんが、小学校ではひとりで通学することとなります。犯罪に巻き込まれないよう八千代警察署のパトカーが地域を巡回したり、PTAやスクールガードなども毎朝旗振りしていますが、ご家庭でも繰り返し、具体的に「いかのおすし」を伝えることで、親子で一緒に確認することがとても大切です。お子さんと一緒に「こんなときは〇〇くん(ちゃん)だったらどうする？」とシミュレーションしてみましょう。



ついて「いか」ない、車に「のらない」

各家庭で、具体的な断り方を子どもと一緒に考えてみましょう。

いかない

のらない



例

「駅まで道案内してくれない、って声をかけられたたら、どうやって断る？」

「すみません、大人の人に聞いてください」だね。

# ついて「いか」ない 車に「の」らない

「イヤです」  
「いきません」  
「できません」

とはっきり  
ことわろう。



でも、「イヤっ」て  
いいにくいときは

がっこう せんせい  
学校の先生から、  
「まっすぐいえにかえりな  
さい」、といわれているの  
ていきません。

というといいね。



「えきに行きたいのでつれて行って」  
とか、「学校にあんないして」などと  
いわれたら「すみません、大人の人に  
きいてください」といってことわ  
ろう。

じゃあ、ぼくがしている人  
だったら、いっしょにいても  
だいじょうぶだよな？



もし、あいてがきみのしりあいても、  
おうちの人に、「いいですよ」といわ  
れてなかったら、いっしょにいて  
はいけないよ。



## 「お」おごえをだす

声かけ・つきまといの多くは、子どもが一人になった時に発生しています。子どもには、「すこしでも「いやだな」「こわいな」と思ったら、ためらわず、大声を出して助けを呼ぶんだよ」と教えてください。

また、大声を出せなくても、防犯ブザーをならすことで、同じ効果があります。

ランドセルの肩ベルトや、習い事バッグなど、子どもの持ち物には防犯ブザーを忘れずに付け、いつもで使えるように電池のチェックや、ブザーを押す練習をしましょう。

## 「お」おごえをだす！

しつこくこえをかけてきて、「いやだな」、「こわいな」とおもったら、すぐにおおごえをだしてたすけをよぼう。



ぼうはんブザーを、つけておけば、こわくてこえがだせないときにもブザーでたすけをよぶことができるね！



おうちの人といっしょに、ブザーをならすれんしゅうをしよう！  
そとにでかけるときもわすれずにもっていこうね！

# 「す」ぐにげる

親子で通学路や、自宅と習い事間の道路など、子どもの行動範囲と一緒に歩いて、なにかあったら駆け込める場所の確認をしましょう。コンビニや理容室などの店舗は、親子で実際に入ってみると良いですね。通学路にある子ども110番の家も確認しておきましょう

# すぐにげる



## 「す」ぐにげる！

いそいで大人の人があるところへにげよう。

どこににげるとあんぜんかな？いちばんちかくにあるこんなところへにげよう！



けいさつしょ・こうばん



子ども110番のいえ



コンビニエンスストア

おうちの人といっしょに、ちかくの「子ども110番のいえ」をさがしてみよう！



おみせなど

## おとなの人に「し」らせる

子どもには、声かけやつきまといなどの出来事を保護者に言わないで黙っていることがあります。子どもの様子が「いつもとちょっと違うな」と気になった時は、やさしく声をかけてあげましょう。

声かけやつきまといなどがあつた時には、「大したことはなかったから、通報しなくてもいいか」と思わず、些細なことでも必ず警察への通報と、学校への連絡をお願いします。

しらせる



## おとなの人に「し」らせる

「いやだな」、「こわいな」、とおもつたことを  
おとな ひと  
大人の人にはなそう



<どんなことがあつたかな>

- ・いつごろ、どこでこえをかけられたかな
- ・どんな人だつたかな
- ・どんな車だつたかな



ママは、おしごとで、いま  
おうちにいないから、あした  
はなせばいいや、そうしよう。



すこしでも「いやだな」とおもつたり、  
こまつたことがあつたら、おうちの人  
に、その日のうちに、すぐにはなそうね。  
おうちの人がいそがしそうだつたら、  
学校の先生にはなそう。

# ネットの危険からお子さんを守るためにできること

スマートフォン等のインターネットの普及によって、インターネットはますます私たちの生活に身近になりました。最近、子供たちも自分のスマートフォンを持ち、メールや調べ物、ゲームなどを利用することが多くなりました。一方で、不適切なサイトなどにアクセスし、犯罪やトラブルに巻き込まれるケースも絶えません。そこで、トラブル防止のために、保護者が行うべき3つのポイントを紹介します。

## トラブルの例

- ◆ 書き込みやメールでの誹謗中傷やいじめ  
SNSなどで人の悪口を書き込むなど、インターネット上での人権侵害やいじめが発生し、被害に遭った子供が不登校となるなどの事例も発生しています。
- ◆ SNSなどに載せた個人情報の流出  
SNSなどに安易に個人情報を記載したために、写真や名前、メールアドレスが知らないところで勝手に使われ、嫌がらせを受ける被害が発生しています。
- ◆ SNSを通じて知り合った人からの誘い出しによる性的被害  
最近、出会い系サイトではなく、SNSやゲームサイトなどで知り合った人からの誘い出しを受けて、子供が性的被害を受けるケースが増えています。令和2年にSNSに起因する犯罪被害にあった子供の数は1,819人となっています。
- ◆ 無料ゲームサイトでの意図しない有料サービスの利用  
「無料」とうたっているオンラインゲームで遊んでいる間に、アイテムが有料であることに気付かず購入してしまったため、高額の料金を請求されてしまうトラブルが、子供の間で多く発生しています。





## 保護者ができる3つのポイントとは？

こうしたトラブルに巻き込まれることなく、子供たちが安全に安心してインターネットを利用するために、保護者がその特徴や、様々なリスクについて理解しながら、子供を見守ることが重要です。そのためのポイントを紹介します。

### 1 お子様のスマートフォン等の利用状況を把握するために、ペアレンタルコントロールを活用しましょう

ペアレンタルコントロールとは、子供のスマートフォン等の使用状況を保護者が把握したり、安全管理を行ったりする仕組みで、OS事業者、アプリ開発事業者からサービスが提供されています。例えば、子供がスマートフォン等でゲームをプレイする場合、保護者のスマートフォンで、子供の日々のプレイ状況を確認したり、プレイする時間や時間帯の調整、課金の制限等を行ったりすることができます。子供の使用状況に応じて上手く活用しましょう。



Google ファミリーリンク

[https://families.google/intl/ja\\_ALL/familylink/](https://families.google/intl/ja_ALL/familylink/)

### 2 不適切な情報や危険な出会い等を防ぐためにフィルタリングを賢く利用しましょう



子供がスマートフォン等を利用する際には、不適切な情報へのアクセスを制限する「フィルタリング」を活用しましょう。うっかり、あるいは故意に危険なサイトにアクセスしないようにコントロールしてくれる便利な機能です。それによって、出会い系サイトやアダルトサイト、暴力的な表現のあるサイトなどを、子供が閲覧できないようにします。

### 3 家庭のルールをお子様と一緒に作り、成長とともに少しずつ見直していきましょう

実社会でやってはいけないことは、インターネット上でもやってはいけません。子供がスマートフォン等で上手にインターネットを活用できるようにするために、家庭のルールを作りましょう。ルールづくりは保護者の一方的に押し付けではなく、子供と一緒に、利用目的や利用場所・時間帯を話し合っ規則を決めることが大事です。また、そのルールは、成長とともに少しずつ見直していくことが必要です。

# PTA関連団体



## 新木戸小PTAバレーボール部

運動好きのお母さんたちが集まり、交歓試合や八千代市PTAバレーボール大会に向けて活動しています。

### 【通常練習】

- ・練習場所 新木戸小学校体育館
- ・練習日時 毎週金曜日 19時～21時



## 新木戸小PTA音楽部「クローバー」

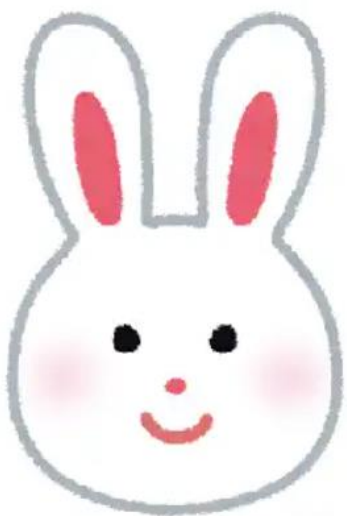
歌や音楽が好きな方、楽譜は読めないけれどLet's try!の精神で挑戦してみようという方、どなたでも大歓迎です。

活動日：月に2～3回

※来られる日だけの参加で大丈夫です。

活動場所：旧館3階 音楽室・緑が丘公民館

## ききみみうさぎ



## ききみみうさぎ

ききみみうさぎは、子どもたちに絵本の世界を楽しんでもらおうと読み聞かせを行っている新木戸小学校保護者のグループです。

毎週水曜日の朝、読書の時間(1時間目の前の15分程度)に絵本の読み聞かせを行っていますが、ご都合に合わせて参加できます。



## 新木戸小 父親の会

新木戸小学校父親の会は奉仕作業を通じて学校環境の改善に取り組んでいるお父さんたちの集まりです。

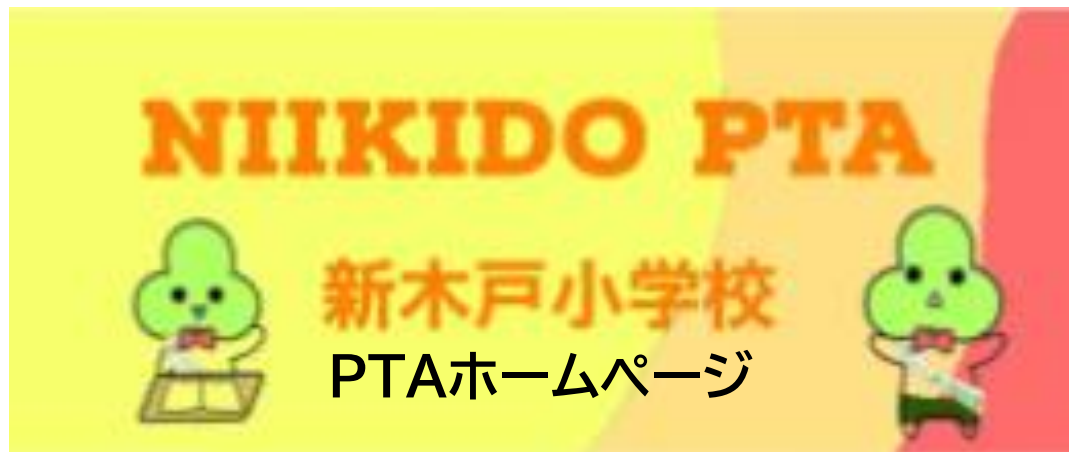
父親の会のモットーは「できるときだけ参加する」です。

子どもたちのために何かしたい 熱い気持ちを持っているお父さんの参加をお待ちしています。

# ホームページ

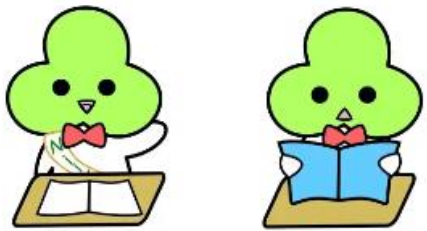
PTAからのお知らせは「さくら連絡網」からの配信に加え、PTAホームページから  
見ることができます。

いつでも見れるようにスマートフォンやパソコンでブックマーク登録をよろしくお願  
いいたします。



<https://niikidoes-pta.com/>

## ホームページの主な内容



在校生保護者  
専用



ご入学予定の  
保護者の皆様  
へ



ウェブベルマ  
ーク



幸せの黄色い  
レシート  
(父親の会)



資源回収



子ども110番の家



リンク